

CONSELL ASSESSOR URBANÍSTIC MUNICIPAL

14 DE JUNY DE 2016

18:00h SALA PORTALS



CATÀLEG DE CAMINS

Inclusos només camins que tenen una amplada suficient per permetre el pas d'un vehicle rodat.

S'inclouen camins que no compleixen aquest requisit però són d'un elevat interès municipal per raons històriques, patrimonials o culturals (es grafien en línia discontinua al plànol però no tenen fitxa associada).

Pla de treball:

- primera fase de treball de camp i recollida de dades;
- segona fase de compilació i organització de les dades: digitalització dels camins i elaboració de les fitxes de cada camí del catàleg amb la seva descripció i característiques principals.

L'inici i final de cada camí es defineix tenint en compte la via principal o nucli urbà més proper. El començament de cada camí s'ha situat a l'extrem més proper a aquests i el final del camí, a l'extrem més distà.

Per cada camí s'obté:

- Fitxa resum
- Reportatge fotogràfic
- Plànol de situació del camí a escala 1:5.000.

Grup	Paràmetre
Dades identificatives	Codi Nom del Camí Extrem i topònim inicial Extrem i topònim final Situació
Dades generals (estat i geometria, dades funcionals)	Estat i geometria: General Longitud Amplada Mitjana Dades funcionals: Tipologia de camí Restricció de circulació
Descripció i observacions	Descripció Fotografia Perfil longitudinal
Inventari d'elements	Amplades Ferm

CAMINS INCLOSOS A L'INVENTARI

CATÀLEG DE CAMINS

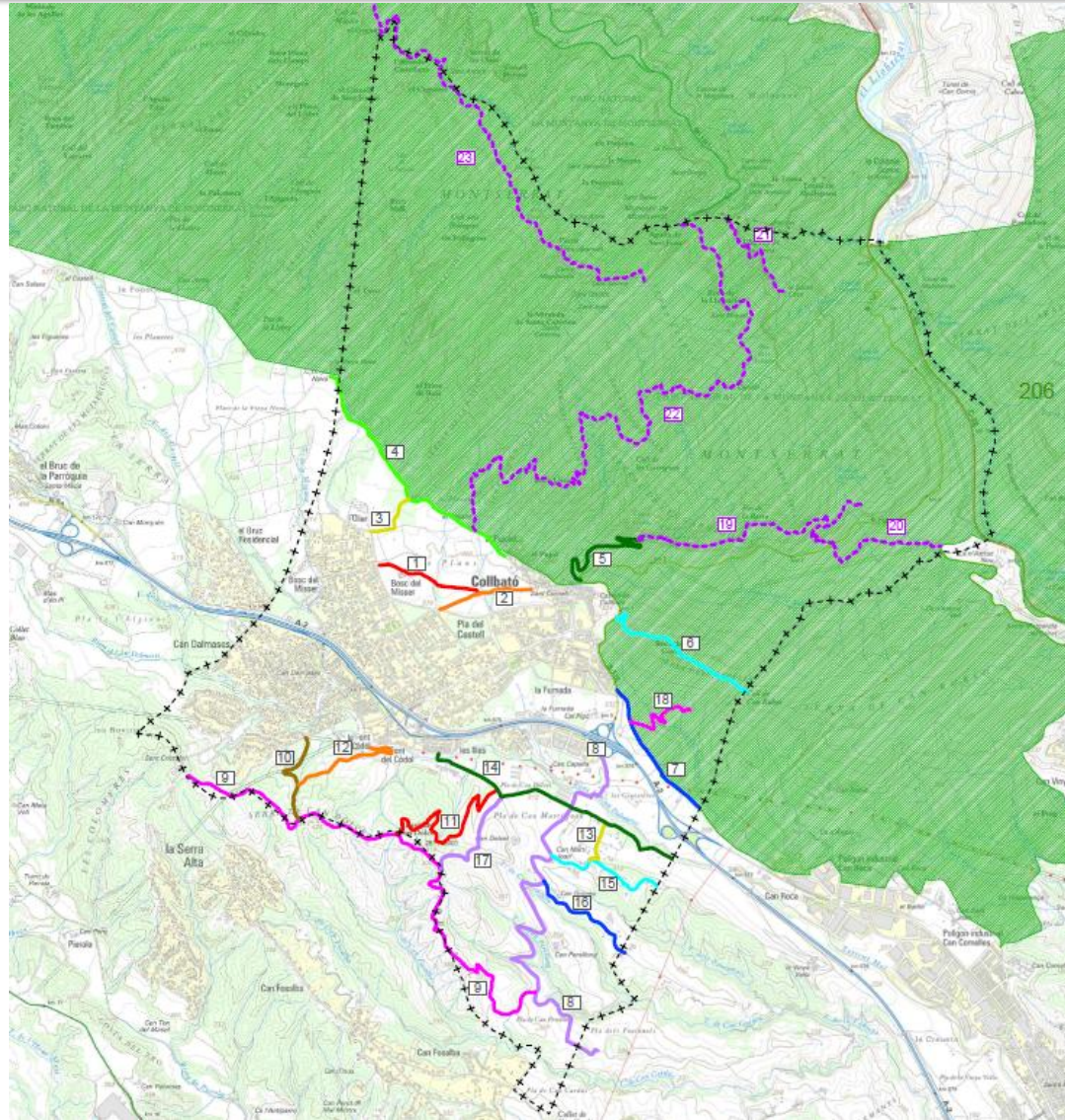
Codi	Nom del Camí	Origen	Final	Longitud (m)
1	Camí del Cementiri	Camí de l'Alzina	Passeig de Ronda	714
2	Camí de l'Alzina o de Pierola	El Pujolet	Pla del Castell	630
3	Camí del Plans	Camí de la Vinya Nova	Passeig de Ronda	389
4	Camí de la Vinya Nova	El Pujolet	La Vinya Nova	1.806
5	Camí de les Coves	Carretera B-112 (pk 1+400)	Les Coves de Salnitre	1.123
6	Camí dels Gatells	Carretera B-112 (pk 0+900)	Coll de Can Rubió	1.174
7	Camí dels Closos	Carretera B-112 (pk 0+000)	Límit TM Esparraguera	980
8	Camí dels Masos	Enllaç B-122/A-2	Pla dels Fontanals	3.460
9	Camí de la Serra de Can Dolcet	Camí de Can Perellong o de Can Cardús	Sant Cristòfol	3.810
10	Camí de la Tura	Camí de Sant Cristòfol	Carrer de Torrefarrera	701
11	Camí del Telègraf	Camí de la Plana	Camí de Sant Cristòfol	1.471
12	Camí de Cal Po	Font del Còdol	Camí de la Tura	863
13	Camí de Can Guineu	Camí de la Plana	Camí de Sant Martí Joan	317
14	Camí de la Plana	Les Illes	Límit TM Esparraguera	1.834
15	Camí de Can Martí Joan	Camí de Can Perellong o de Can Cardús	Límit TM Esparraguera	873
16	Camí dels Fontanals	Camí de Can Perellong o de Can Cardús	Límit TM Esparraguera	771
17	Camí de Can Dolcet	Camí de la Plana	Camí de Sant Cristòfol	793
18	Camí del Torrent de la Galetxa	Camí dels Closos	Torrent de la Galetxa	661

CAMINS NO INCLOSOS A L'INVENTARI**CATÀLEG DE CAMINS**

Codi	Nom del Camí	Origen	Final	Longitud (m)
19	Camí de les Feixades	De les Coves	Torrent de la Bellasona	1.979
20	Camí del Forat	Del Torrent de la Salut	Camí de les Feixades	1.387
21	Camí de la Plata	Monestir de Montserrat	Santa Cova	818
22	Camí Vell de Montserrat	Collbató	Monestir de Montserrat	5.681
23	Camí de Sant Jeroni	Plà de les Taràntules	Ermita de Sant Jeroni	3.566

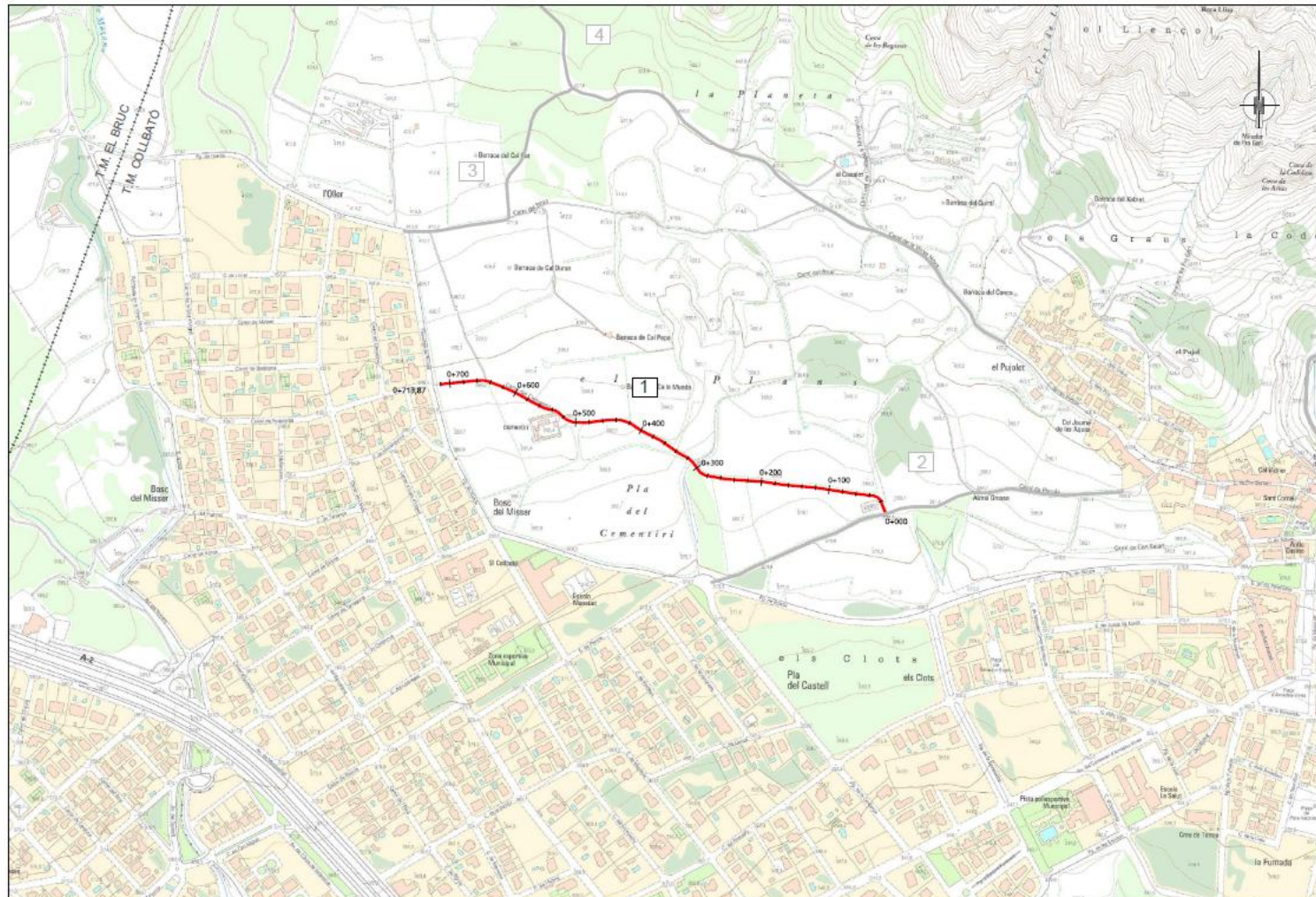
PLÀNOL DE CAMINS





CATÀLEG DE CAMINS



EXEMPLE FITXA DEL CATÀLEG

CATÀLEG DE CAMINS



 Diputació Barcelona Àrea de Territori i Sostenibilitat	Director del projecte  Valentí Anella Ramon Cap de l'Oficina Tècnica de Planificació i Actuacions en Infraestructures	 Maria Hernández Gavilán Enginyera Agrònoma	L'Enginyer de Camins, Canals i Ports Autor del projecte  José María Ruiz Morales	Títol del projecte Catàleg de camins municipals de Collbató	Codi 5010PL01	Títol del planol PLANTA GENERAL CAMÍ 1		Planol 01
						Escala A-3 1/5.000 A-1 1/2.500	Data NOVEMBRE 2015	



PQ 0+030



PQ 0+490



PQ 0+220

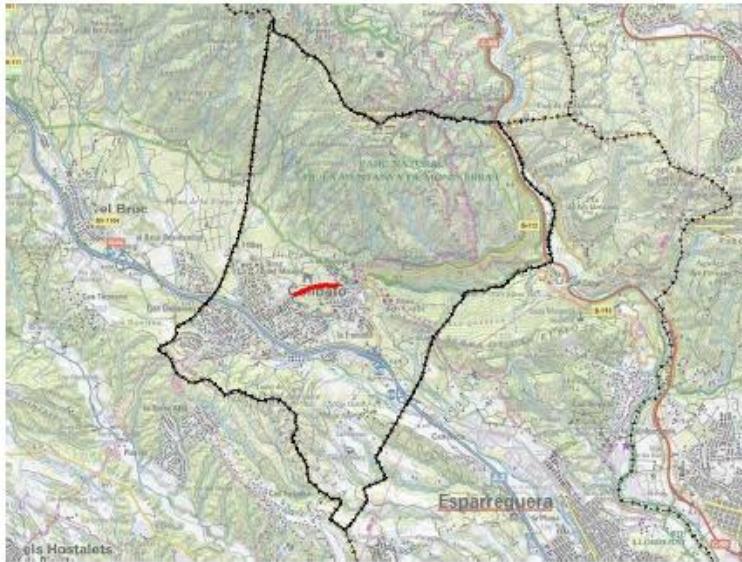


PQ 0+620

DADES IDENTIFICATIVES

Codi	Nom del camí
2	Camí de l'Aizina o de Pierola
Extrem i topònim inicial	Extrem i topònim final
Poblató	Poblató
Carreer Pau Bertran nucli El Pujolet	Pg. de Ronda cant. Pg. de la Cerdanya nucli Pla del Castell

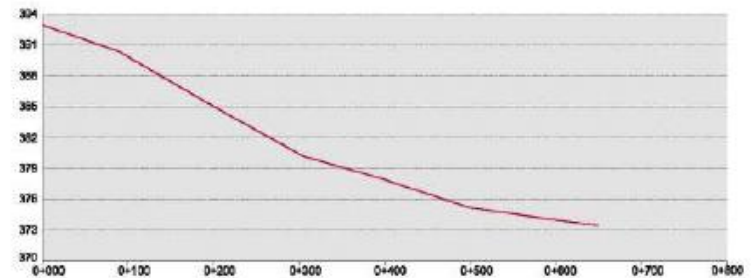
SITUACIÓ



FOTOGRAFIA



PERFIL LONGITUDINAL



DADES GENERALS

ESTAT I GEOMETRIA		DADES FUNCIONALS	
General:	Camí en bon estat de conservació	Tipologia de camí:	Camí rural
Longitud:	631 m	Restricció de circulació:	Cap restricció
Amplada mitjana:	3,73 m		

DESCRIPCIÓ I OBSERVACIONS

El camí té el seu inici al Carreer Pau Bertran del nucli El Pujolet. Tot el camí és de terra i permet accedir a propietats col·indants. L'amplada del camí és adequada pel trànsit rodat. La traça acaba al Passeig de Ronda confluència amb el Passeig de la Cerdanya del nucli del Pla del Castell.

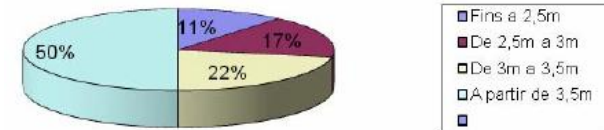
INVENTARI D'ELEMENTS

AMPLADA						
PQ:	Tipologia	Estat	Material	Marge	Metres	Observacions
0	60				4	
60	355				4,1	
355	631				3,8	

FERM						
PQ:	Tipologia	Estat	Material	Marge	Metres	Observacions
0	60		Capa de rodadura de tot-ò			
60	631		De terra sense tractament			

- ✓ S'han inventariat un total de 18 camins.
- ✓ La longitud total de la xarxa inventariada és de 22,37 kilòmetres.
- ✓ La llargada dels camins varia dels 317 m que fa el camí de Can Guineu (camí núm.13) fins els 3.810 m que fa el camí de Sant Cristòfol (camí núm. 9).
- ✓ Hi ha 11 camins inventariats que no superen els 1.000 m de llargada, 5 que tenen una llargada compresa entre 1 i 2 quilòmetres i 2 que superen els 2 quilòmetres.
- ✓ Els camins es troben en un estat general de conservació bo, però alguns camins presenten punts amb irregularitats per a la circulació de vehicles tipus turisme. Tots els camins es poden recórrer amb vehicle tot terreny.
- ✓ Els camins de la part alta del municipi pertanyen en gran part o en la seva totalitat al Parc de la Muntanya de Montserrat. Per això el trànsit rodat no està permès per a vehicles que no estiguin autoritzats. Aquesta raó és la causa de la qualificació de camí amb restricció permanent.

✓ L'amplada de la majoria dels camins és superior a 3 m i tots són aptes per al trànsit rodat.



✓ Pel que fa al tipus de ferm aproximadament: 5 km d'aflorament de roca, 2 km de rodadura de tot-ú, 14 km de terra, 0,15 km de formigó i 1,12 km d'aglomerat.

